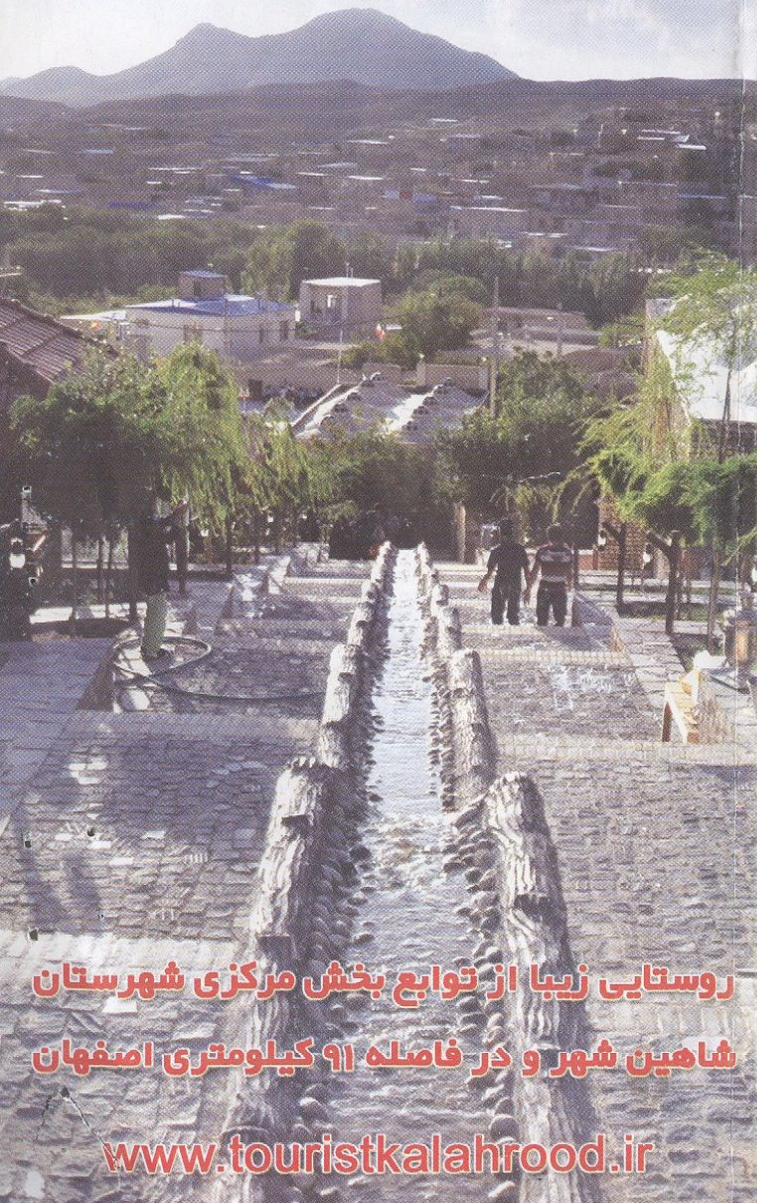


**شرکت تعاونی
گردشگری
کوهستان**

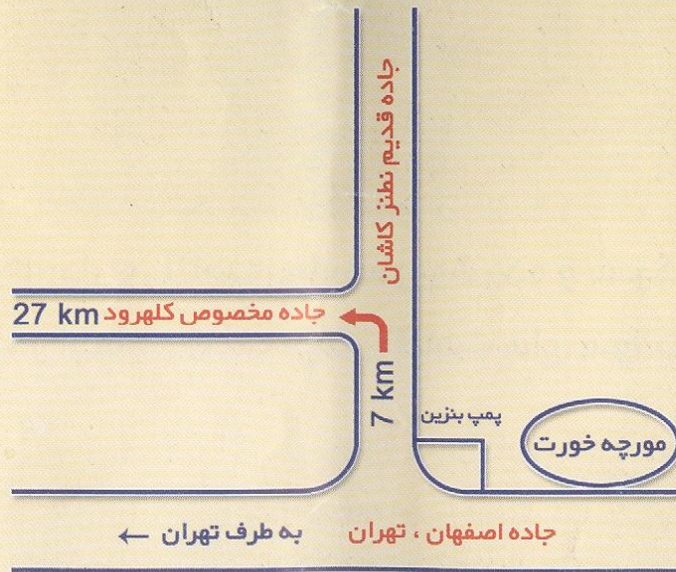
کلهرود



**روستایی زیبا از توابع بخش مرکزی شهرستان
شاهین شهر و در فاصله ۹۱ کیلومتری اصفهان**

www.touristkalahrood.ir

شرکت تعاونی گردشگری کوهستان کلهرود فضایی دلنشین با چشم اندازهای زیبا و دیدنی از روستای گردشگری و تاریخی کلهرود جهت مسافران و میهمانان عزیز فراهم نموده ، امید است طبیعت زیبای این روستا و امکانات موجود خاطراتی خوش و به یاد ماندنی برای گردشگران و میهمانان گرانقدر به همراه داشته باشد.



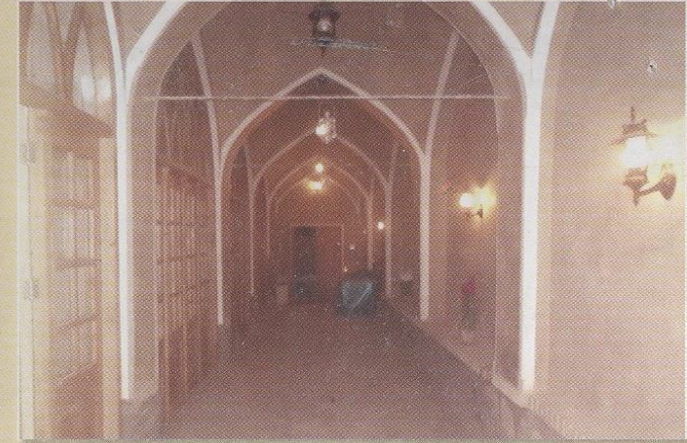
جاده اصفهان - تهران ، مورچه خورت ، جاده
قدیم نطنز ، کیلومتر ۷ سمت چپ ، کلهرود
تلفن رزرو : ۰۹۱۳۶۵۴۰۰۲۶ موسوی
۰۳۱۲ - ۵۳۶۲۴۴۲ و ۴۳

موقعیت جغرافیایی روستای کلهرود :
روستای زیبای کلهرود از توابع بخش مرکزی شهرستان شاهین شهر و در فاصله ۹۱ کیلومتری شهر تاریخی اصفهان با مختصات جغرافیایی ۵۱ درجه و ۲۳ دقیقه طول شرقی و ۳۳ درجه و ۲۱ دقیقه عرض شمالی و ارتفاع ۲۳۴۰ متر از سطح دریا و همچنین دارای جاذبه های تفریحی شامل غار ، کوه های مرتفع ، کوچه باغ های زیبا و مزارع متنوع و دارای آب و هوای معتدل کوهستانی و دلنشین می باشد.

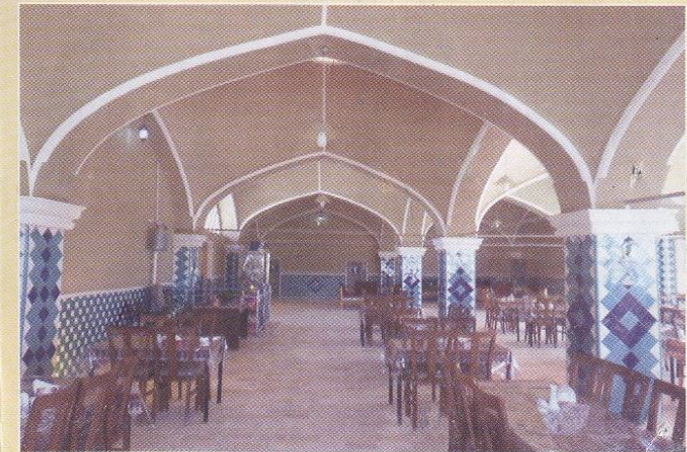


معرفی مجتمع گردشگری کوهستان کلهرود

۱- بازارچه با معماری صفویه (طاق و چشمه)
جهت عرضه محصولات و صنایع دستی روستا



۲- رستوران سنتی با سبک معماری صفویه
و سالن خانوادگی با دکوراسیون سنتی و
چشم انداز فوق العاده زیبا و گنجایش
۴۰۰ نفر جهت برپایی مراسم و میهمانیها



۳- آشپزخانه ای مجهز به کلیه امکانات روز
و سردخانه های مدرن با گنجایش بیش از
۱۰۰۰۰ کیلو گرم مواد غذایی و با زیر بنای
۲۰۰ مترمربع آماده طبخ غذاهای ایرانی و
سنتی روستا جهت کلیه مراسم و میهمانیها



۴- دارای آلاچیق های سرپوشیده و شیک
در ابعاد مختلف جهت اقامت های موقت



۵- آب نمای منحصر به فرد با طول ۵۰
متر آب ریزی پره پره، زیبایی و آرامش
خاصی در محیط جذاب ایجاد نموده است.



۶- محوطه سازی با چشم انداز فوق العاده
زیبا و زیر بنایی بالغ بر ۲۰۰۰ متر مربع با
درختان زیبا و متناسب با آب و هوای ویژه
کوهستان، جذابیت آن را دو چندان کرده.

