



جای خالی صنایع دستی در طاقچه‌های زندگی مدرن

حال این روزهای صنایع دستی خوب نیست. جای خالی صنایع دستی در طاقچه‌های زندگی مدرن...



رنگ‌های شاد انگیزه‌ی یادگیری ایجاد می‌کند

یک روش‌شناسی به‌عنوان متخصص کودک اظهار داشت، در صورت استفاده از رنگ‌های گرم و شاد، کودکان یادگیری را بهتر می‌پذیرند...

کتابخانه‌های دیجیتال با راه‌حرف باخت

فرهنگ دیجیتال، آهسته و آهسته به‌عنوان یکی از راه‌های نوین برای دسترسی به کتابخانه‌ها و منابع آموزشی در حال گسترش است...



اصفهان امروز

روزنامه سراسری صبح ایران | شنبه ۱ مهر ۱۳۹۹ | ۵۵ ذی‌القعده ۱۴۳۳ | ۲۲ سپتامبر ۲۰۱۲ | ارسال هفتگی | شماره ۱۶۷۰ | www.esfahanerooz.com | تلفن ارتباط خوانندگان: ۰۶۹۳۷۵۰۰ | شماره ارسال پیامک: ۷۴۴۶-۳۰۰۸ | صفحه قیمت: ۲۰ تومان

عده‌ای می‌خواهند اصفهان قوی نباشد

مجموع مطبوعاتی اصفهان تا پایان سال گشایش می‌یابد

خبر یک

استاد دانشگاه «مارا»

مالزیایی‌ها را به دیدن اصفهان تشویق می‌کنم

دانشگاهی به ایران سفر کردیم تا در مورد سنت و عرفان اصفهان و تفاوت آن با مالزی و مالزی را مقایسه کنیم. عبدالحمید محمدنور با اشاره به اینکه به دعوت «جامعه المصطفی‌العالیه» ایران به اینجا آمدیم، اظهار داشت: زمانی که به مالزی برگردیم گروهی از جامعه المصطفی ایران را همراهی می‌کنیم تا آنها هم با وقت در کشور ما آشنا شوند. در ادامه به بازدید این گروه از موقوفه تاریخی انگورستان ملک اصفهان اشاره کرد و ادامه داد:...



عکس یک

خبری از تهیه‌کننده «قهوه تلخ» نیست

سعید رجبی فروتن، مدیرکل سابق همکاری‌های سمعی و بصری و نمایش خانگی معاونت سینمایی درباره شرایط این مجموعه گفت: قسمت ۳۴ مدت پیش وارد بازار شده‌است اما پیش از دو ماه است که تهیه‌کنندگان «قهوه تلخ» نسخه جدید را برای بازبینی به ارشاد ارائه نکرده‌اند.

فرهنگ و هنر | صفحه پنجم

۲۴ هزار مدرسه هوشمند شدند

وزیر آموزش و پرورش، با اشاره به توزیع ۱۳ میلیون جلد کتاب در سالجاری در تمام مناطق کشور، گفت: توزیع کتاب مورد نیاز سال ششم در اولویت قرار گرفت و... | صفحه دوم

میدان اصلی امام علی (ع) اردیبهشت ۹۲ به بهره‌برداری می‌رسد

فاز دوم پروژه میدان امام علی شامل دو میدان است. یکی میدان اصلی و دیگری میدان جودخان مسجد جامع که عملیات آزاد سازی میدان اصلی کاملاً انجام شده و تا اردیبهشت ماه سال آینده در اختیار مردم قرار می‌گیرد. شهردار منطقه ۳ اصفهان با بیان این مطلب گفت: از جمله بارزترین پروژه‌های منطقه ۳ پروژه میدان امام علی (ع) است که ۲۷/۵ هکتار کل وسعت آن است و... | صفحه دوم

افزایش حقوق بازنشستگان تامین اجتماعی تا ۷۰۰ هزار تومان

میرعلی‌اسلام نایب‌رئیس انجمنی افزایش حداقل حقوق بازنشستگان تا ۷۰۰ هزار تومان از برنامه‌های این سازمان عنوان... | صفحه سوم

اضطراب کلاس اولی‌ها کوتاه مدت است

اصفهان امروز: تجربه‌هایی که در مهدکودک آموزش دیده و نیز دوره پیش‌دبستانی را طی کرده‌اند در روزهای اول مدرسه ظاهر نمی‌شوند. مهر بود روزی که شور و شادمانی دانش‌آموزان در شهر دیده می‌شد. گروهی کیف به دست به همراه دوستان به خانه خود یا می‌گذازند و گروهی هم مسیر را با والدین خود طی کرده و وارد مدرسه می‌شوند. در این جمع پر شور در گونه‌های حیاط هنوز هم دانش‌آموزان... | صفحه ششم

همه چیز از اول

اصفهان امروز: کنترل رفت و سیاهان و الاطی در اصفهان با تسلیوی بدون گل تمام شد. تسلیوی ای که نه چیزی به سیاهان اضافه کرده و نه از آنها چیزی گسسته. ژوزه مورینیو درباره دولت‌های رفت و برگشتی که بازی اولش... | صفحه هفتم



موسسه قرض الحسنه مهر (بسیجیان)



Mehr Finance & Credit Institution

در نظر دارد انجام عملیات ساخت ساختمان شعبه فلاورجان استان اصفهان را به متراژ تقریبی ۴۰۰ متر مربع و بصورت مترمربعی با برآورد پایه ۲/۲۸۶/۸۹۳/۰۰۰ (دو میلیارد و ششصد و هشتاد و دومیلیون و هشتصد و نود و سه هزار ریال) بر پایه فهرست بهای سال ۱۳۸۸ به مناقصه عمومی بگذارد.

لذا از کلیه شرکتهای ساختمانی که دارای صلاحیت و رتبه بندی (سازمان مدیریت و برنامه ریزی) می باشند دعوت می گردد جهت اخذ اسناد مناقصه، تکمیل و ارائه پیشنهاد قیمت حداکثر ظرف مدت ده روز پس از انتشار آگهی به آدرس (اصفهان ، پل ابودر، ابتدای خیابان توحید ، ساختمان سرپرستی) مراجعه نمایند. در ضمن هزینه انتشار آگهی بر عهده برنده مناقصه می باشد و دستگاه مناقصه گذار در رد یا قبول یک و یا کلیه پیشنهادها مختار است. جهت کسب اطلاعات فنی بیشتر با شماره تلفن های ۳۲ - ۲۲۵۷۶۹۳۱ - ۰۲۱ (اداره مهندسی) و ۶۲۴۹۷۱۹ - ۰۳۱۱ تماس حاصل نمایید. یا به سایت موسسه www.mebank.ir مراجعه نمایید.

موسسه مالی و اعتباری مهر استان اصفهان

سایع دستی | مجموعه آثار آشنایی با صنایع دستی اسفهان
شهرسور سال ۱۳۹۱ | استخراج محمدحسین حسینی

حال این روزهای صنایع دستی خوب نیست

جای خالی صنایع دستی در طاقچه‌های زندگی مدرن

حال روزهای صنایع دستی این روزها خوب نیست. دلاک دیگر از کاشان، اسفهان، تاین و هرامنه که در تشریح به چشم می‌آید و بهره‌برداری از این هنرهای سنتی در بین مردم کم شده است. در حالی که صنایع دستی در طاقچه‌های زندگی مدرن جای خالی دارد. صنایع دستی در طاقچه‌های زندگی مدرن جای خالی دارد. صنایع دستی در طاقچه‌های زندگی مدرن جای خالی دارد. صنایع دستی در طاقچه‌های زندگی مدرن جای خالی دارد.

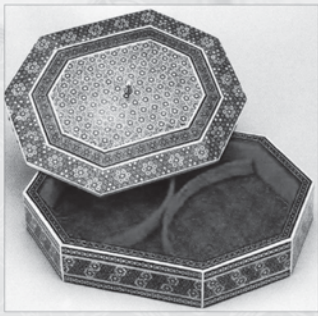


خاتم‌کاری

سایکس هنری با پیشینه‌ای در حدود چهار سده است که روی بومی باخشی، پیراوات و طروف‌ساخته است. صنایع دستی اسفهان یکی از صنایع دستی است که در حال حاضر در حال احیاء است. صنایع دستی اسفهان یکی از صنایع دستی است که در حال حاضر در حال احیاء است.

خاتم‌کاری

صنایع دستی اسفهان یکی از صنایع دستی است که در حال حاضر در حال احیاء است. صنایع دستی اسفهان یکی از صنایع دستی است که در حال حاضر در حال احیاء است.

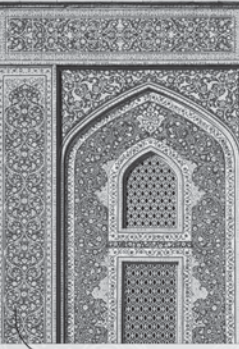


گره چینی

یکی از صنایع هنری و زیبای اسفهان است که در آن از کتان و چمن کاشیده همراه با رنگ‌های مختلف استفاده می‌شود. صنایع دستی اسفهان یکی از صنایع دستی است که در حال حاضر در حال احیاء است.

کاشی‌کاری

کاشی‌کاری یکی از صنایع دستی است که در حال حاضر در حال احیاء است. صنایع دستی اسفهان یکی از صنایع دستی است که در حال حاضر در حال احیاء است.



کاشی‌کاری

کاشی‌کاری یکی از صنایع دستی است که در حال حاضر در حال احیاء است. صنایع دستی اسفهان یکی از صنایع دستی است که در حال حاضر در حال احیاء است.

آشنایی با صنایع دستی اسفهان

خاتم‌کاری

میناکاری

گچبری

گره چینی

قلمدان سازی

کاشی‌کاری

مسگری

منبت‌کاری

سفالگری

قلمزنی

میناتور

قالی بافی

زری و مخمل بافی

قلم‌کاری

مسگری

منبت‌کاری

منبت‌کاری یکی از صنایع دستی است که در حال حاضر در حال احیاء است. صنایع دستی اسفهان یکی از صنایع دستی است که در حال حاضر در حال احیاء است.

سفالگری

سفالگری یکی از صنایع دستی است که در حال حاضر در حال احیاء است. صنایع دستی اسفهان یکی از صنایع دستی است که در حال حاضر در حال احیاء است.

قلمزنی

قلمزنی یکی از صنایع دستی است که در حال حاضر در حال احیاء است. صنایع دستی اسفهان یکی از صنایع دستی است که در حال حاضر در حال احیاء است.

میناتور

میناتور یکی از صنایع دستی است که در حال حاضر در حال احیاء است. صنایع دستی اسفهان یکی از صنایع دستی است که در حال حاضر در حال احیاء است.

زری و مخمل بافی

زری و مخمل بافی یکی از صنایع دستی است که در حال حاضر در حال احیاء است. صنایع دستی اسفهان یکی از صنایع دستی است که در حال حاضر در حال احیاء است.

منبت‌کاری

منبت‌کاری یکی از صنایع دستی است که در حال حاضر در حال احیاء است. صنایع دستی اسفهان یکی از صنایع دستی است که در حال حاضر در حال احیاء است.

سفالگری

سفالگری یکی از صنایع دستی است که در حال حاضر در حال احیاء است. صنایع دستی اسفهان یکی از صنایع دستی است که در حال حاضر در حال احیاء است.

قلمزنی

قلمزنی یکی از صنایع دستی است که در حال حاضر در حال احیاء است. صنایع دستی اسفهان یکی از صنایع دستی است که در حال حاضر در حال احیاء است.

میناتور

میناتور یکی از صنایع دستی است که در حال حاضر در حال احیاء است. صنایع دستی اسفهان یکی از صنایع دستی است که در حال حاضر در حال احیاء است.

زری و مخمل بافی

زری و مخمل بافی یکی از صنایع دستی است که در حال حاضر در حال احیاء است. صنایع دستی اسفهان یکی از صنایع دستی است که در حال حاضر در حال احیاء است.

منبت‌کاری

منبت‌کاری یکی از صنایع دستی است که در حال حاضر در حال احیاء است. صنایع دستی اسفهان یکی از صنایع دستی است که در حال حاضر در حال احیاء است.

سفالگری

سفالگری یکی از صنایع دستی است که در حال حاضر در حال احیاء است. صنایع دستی اسفهان یکی از صنایع دستی است که در حال حاضر در حال احیاء است.

قلمزنی

قلمزنی یکی از صنایع دستی است که در حال حاضر در حال احیاء است. صنایع دستی اسفهان یکی از صنایع دستی است که در حال حاضر در حال احیاء است.

میناتور

میناتور یکی از صنایع دستی است که در حال حاضر در حال احیاء است. صنایع دستی اسفهان یکی از صنایع دستی است که در حال حاضر در حال احیاء است.

زری و مخمل بافی

زری و مخمل بافی یکی از صنایع دستی است که در حال حاضر در حال احیاء است. صنایع دستی اسفهان یکی از صنایع دستی است که در حال حاضر در حال احیاء است.

تجدید حدود ششادگان یک قلمه ملک مشجر... آهلی ایلان دادخواست و ضامنه... آهلی ایلان دادخواست و ضامنه... آهلی ایلان دادخواست و ضامنه...

پذیرش دانشجوی دکتری (پژوهش محور) در پژوهشگاه شاخص پژوه

در رشته های: عمران (زلزله) | مدیریت (منابع انسانی) | جغرافیا (برنامه ریزی شهری) | دریک نگاه



تفاوت دوره های دکتری پژوهش محور با دوره های عادی:
 ۱- احاس کار دوره های پژوهش محور که هم اکنون تنها در مقطع دکتری صورت می گیرد حل مسئله موجود در کشور است این نیازها می تواند مربوط به حل آینده نزدیک یا آینده دور باشد.
 ۲- دوره های دکتری پژوهش محور دانشجو (صاحب مسئله) خودش باید به دنبال راه حل باشد.
 ۳- در دوره های دکتری پژوهش محور به صورت مسئله یعنی همان آغاز می شود و پروژه متناسب با آن تعیین و بررسی و مطالعه می شود اما در دوره های آموزشی اینطور نیست.
 ۴- تعداد واحدهای ترمی در دوره پژوهش محور و دوره های عادی نیز متفاوت است.
 ۵- در دوره پژوهش محور در مقطع دکتری ۸ واحد داشته اما دوره های عادی ۲۴ واحد دارند همچنین در پایان دوره پژوهش محور دانشجو به دفاع از پروژه می پردازد ولی در دوره های عادی امتحان جامع ملاک ارزیابی است.
 ۶- در دوره پژوهش محور دانشجو به عنوان همکار تحقیقاتی محسوب شده و حق تحقیق دریافت می کند چنانچه در دوره آموزشی دانشجو بعد از انتخاب حق تدریس دریافت می کند.
 ۷- تعداد مقالات در دوره پژوهش محور بیشتر از دوره آموزشی عادی است.
 ۸- در دوره های دکتری پژوهش محور یک استاد چند دانشجو دارد اما در دوره پژوهش محور چند دانشجو طرفیت حل یک مسئله دارند و همین امر موجب افزایش تعداد دانشجویان دکتری در پژوهش محور شده است.
 ۹- در دوره پژوهش محور دانشجو با توجه به تحقیقات و پژوهش های خود در مدارق تاهمات و مهندسی تر است.
 ۱۰- هیچ نطوبی بین مرکز گذر دوره های پژوهش محور و دوره های عادی وجود ندارد.



- حضور ۵۰ عضو هیئت علمی و ۲۰۰ پژوهشگر جوان و خلاق در گروه های مختلف پژوهشگاه
- پذیرش دانشجویان دکتری پژوهش محور در گرایش های عمران (زلزله)، مدیریت (منابع انسانی) و جغرافیا (برنامه ریزی شهری و منطقه ای) با مجوز وزارت علوم، تحقیقات و فن آوری
- دارای مجوز آموزش حین خدمت کارکنان دولت در مباحث پدافند غیر عامل و مدیریت بحران از وزارت علوم، تحقیقات و فن آوری
- انتشار مجله علمی از دانشگاه های کاملاً تخصصی در زمینه های عمران، ژئوتکنیک و سازه
- چاپ و انتشار بیش از ۲۵ جلد کتاب تخصصی به زبان های فارسی و انگلیسی
- تهیه و تدوین دستورالعمل ها و استانداردهای تخصصی در حوزه های مدیریت بحران، پدافند غیر عامل و فن آوری های نوین
- انتشار نتایج آمارش سرزمین و پدافند غیر عامل
- تاسیس انجمن آمارش سرزمین ایران
- برگزاری ۶ کنفرانس ملی و بین المللی
- چاپ و انتشار بیش از ۴۰ مقاله در ژورنال ها و همایش های معتبر داخلی و خارجی
- اجرای بیش از ۳۰ طرح تحقیقاتی و پژوهشی در صنایع فولاد، حمل و نقل، نفت و گاز و برنامه ریزی شهری و منطقه ای
- اجرای بیش از ۳۰۰۰۰ نفر ساعت دوره آموزشی
- طراحی و ساخت اولین دستگاه برش ملات در کشور برای آزمایشات مقاوم سازی ساختمان های بتنی
- عقد قرارداد های علمی، آموزشی و مشاوره ای با ادارات و سازمان های مختلف
- خلق و توسعه فرمول ارزیابی سریع لرزه ای ساختمان ها
- تدوین و طراحی مدل های کاربردی مدیریت بحران
- حضور در کنفرانس ها و همایش های بین المللی تخصصی در خارج از کشور
- حمایت از بیش از ۱۰۰ عنوان طرح تحقیقاتی و پایان نامه دانشجویی
- عقد قرارداد های همکاری علمی و پژوهشی با دانشگاه های داخلی و خارجی
- اجرای بیش از ۱۰۰ پروژه تحقیقاتی، مشاوره ای و آموزشی
- برگزاری بیش از ۲۰۰ کارگاه آموزشی در مباحث مدیریت بحران و پدافند غیر عامل در سراسر کشور

سازمان نظام مهندسی ساختمان استان خراسان رضوی و پژوهشگاه مهندسی بحران های طبیعی و پدافند غیر عامل شاخص پژوه
 با مجوز شماره ۲۱۰/۹۰/۲۶۳۲۸ مورخ ۲۱/۱۰/۱۳۹۷ صادره از معارف توسعه مدیریت و سرمایه انسانی ریاست جمهوری
 و با مجوز شماره ۲۰۲/۱۰۱۳۹۷ مورخ ۲۰/۱۰/۱۳۹۷ صادره از وزارت علوم تحقیقات و فناوری برقرار می نماید.

سومین همایش مدیریت بحران در صنعت ساختمان

تلفن: ۰۳۱۱-۲۶۱۳۳۲۲ | فکس: ۰۳۱۱-۲۶۱۳۳۲۲ | وبسایت: www.ssce.ir

تلفن: ۰۳۱۱-۲۶۱۳۳۲۲ | فکس: ۰۳۱۱-۲۶۱۳۳۲۲ | وبسایت: www.ssce.ir

تلفن: ۰۳۱۱-۲۶۱۳۳۲۲ | فکس: ۰۳۱۱-۲۶۱۳۳۲۲ | وبسایت: www.ssce.ir

تلفن: ۰۳۱۱-۲۶۱۳۳۲۲ | فکس: ۰۳۱۱-۲۶۱۳۳۲۲ | وبسایت: www.ssce.ir

عنوان دوره آموزشی	شاخص پژوه
مبانی و مفاهیم پدافند غیر عامل	مبانی و مفاهیم مدیریت بحران
مدیریت بحران مقدماتی	پدافند غیر عامل مقدماتی
مدیریت بحران تخصصی	اصول و مبانی بهسازی لرزه ای
بهسازی لرزه ای تخصصی	آزمایشات غیر مخرب بتن
کارگاه آموزشی تخصصی مدیریت بحران (به صورت سازمانی و ثبت نام گروهی)	کارگاه آموزشی تخصصی پدافند غیر عامل (به صورت سازمانی و ثبت نام گروهی)
کارگاه آموزشی تخصصی بهسازی لرزه ای (به صورت سازمانی و ثبت نام گروهی)	سناریو نویسی در مدیریت بحران
مدیریت بحران و GIS	نقش منابع انسانی در مدیریت بحران
مدیریت بحران تخصصی نفت و گاز	مدیریت بحران تخصصی آب و خطوط انتقال
مدیریت بحران شهری	مدیریت بحران در مترو
مدیریت بحران در مترو	لجستیک و مدیریت بحران
همایش	

آدرس و شماره تلفن پژوهشگاه شاخص پژوه:
 دبیرخانه: ۱: اصفهان، خیابان علامه امینی شرقی، پ ۳۵۷
 تلفن: ۰۳۱۱-۲۶۱۳۳۲۲ | فکس: ۰۳۱۱-۲۶۱۳۳۲۲
 شماره: ۰۳۱۱-۲۶۱۳۳۲۲ | فکس: ۰۳۱۱-۲۶۱۳۳۲۲

www.shakhespajouh.ir | info@ssce.ir

برخی از آثار منتشر شده پژوهشگاه شاخص پژوه